



HP ScanJet Pro 3500 f1

Guida del programma di utilità Scanner Tools

Copyright e licenza

© 2015 Copyright HP Development Company, L.P.

La riproduzione, l'adattamento o la traduzione senza autorizzazione scritta sono vietati, salvo nei casi consentiti dalle leggi sul copyright vigenti.

Le informazioni contenute nella presente documentazione sono soggette a modifica senza preavviso.

Le sole garanzie riconosciute da HP per i propri prodotti e servizi sono quelle espressamente indicate nei certificati di garanzia che accompagnano tali prodotti e servizi. Nulla di quanto contenuto in questo documento costituisce altra garanzia. HP non sarà ritenuta responsabile di errori tecnici o editoriali né di omissioni rilevati in questo documento.

Marchi di fabbrica

ENERGY STAR è un marchio depositato negli Stati Uniti dell'Agenzia EPA (Environmental Protection Agency) americana.

Microsoft e Windows sono marchi registrati di Microsoft Corporation.

Sommario

Utilizzo del programma di utilità HP Scanner Tools	1
Avvio del programma di utilità HP Scanner Tools	1
Scheda Manutenzione	2
Visualizzazione delle informazioni sulla manutenzione dello scanner	2
Azione a seguito di manutenzione consigliata	2
Pulizia del percorso della carta	2
Sostituzione dei componenti	3
Sostituire i rulli separazione e il coperchio	4
Sostituzione del modulo del rullo di prelievo	6
Scheda Impostazioni	7
Scheda Notifica	8
Utilizzo del programma di utilità HP Scanner Tools quando lo scanner è spento o scollegato	8

Utilizzo del programma di utilità HP Scanner Tools

Questa Guida contiene le seguenti sezioni:

- [Avvio del programma di utilità HP Scanner Tools](#)
- [Scheda Manutenzione](#)
- [Scheda Impostazioni](#)
- [Scheda Notifica](#)
- [Utilizzo del programma di utilità HP Scanner Tools quando lo scanner è spento o scollegato](#)

Avvio del programma di utilità HP Scanner Tools

Per avviare HP Scanner Tools Utility, effettuare una delle seguenti operazioni:

- Fare clic su **Start**, fare clic su **Programmi** o **Tutti i programmi**, fare clic su **HP**, fare clic su **ScanJet**, fare clic su **3500 f1**, quindi fare clic su **Scanner Tools Utility**.
- Nella schermata **Start**, fare clic sul riquadro HP Scanner Tools Utility.

Per impostazione predefinita, lo scanner si spegne automaticamente dopo due ore di inattività per risparmiare energia. È possibile modificare in qualsiasi momento le impostazioni di spegnimento automatico e della modalità di sospensione dalla scheda **Impostazioni**.

Scheda Manutenzione

- [Visualizzazione delle informazioni sulla manutenzione dello scanner](#)
- [Azione a seguito di manutenzione consigliata](#)

Visualizzazione delle informazioni sulla manutenzione dello scanner

La scheda **Manutenzione** di HP Scanner Tools Utility fornisce indicazioni sullo stato dei componenti dello scanner e consente di registrare gli interventi di manutenzione e di sostituzione.

- **Pulisci percorso carta:** mostra i dati e i consigli relativi alla pulizia del percorso carta.
- **Registra pulizia percorso carta:** consente di registrare i dati relativi alla pulizia del percorso carta.
- **Registra pulizia rulli:** fornisce i dati sull'utilizzo dei rulli e i consigli relativi alla pulizia.
- **Registra sostituzione:** fornisce i dati sull'utilizzo dei rulli dall'ultimo intervento di sostituzione del rullo e del tampone di separazione e mostra i consigli sulla sostituzione.

Azione a seguito di manutenzione consigliata

HP Scanner Tools Utility tiene traccia dell'utilizzo dello scanner e invia una notifica quando è necessario eseguire interventi di manutenzione dello scanner (quali la pulizia dei rulli o la sostituzione di rulli e del tampone di separazione). La finestra di dialogo **Manutenzione consigliata** indica che è necessario eseguire la manutenzione dello scanner. In circostanze normali, la manutenzione deve essere eseguita così come consigliato.

Per segnalare che la manutenzione consigliata è stata eseguita, fare clic su **OK** nella finestra di dialogo **Manutenzione consigliata** per aprire la scheda **Manutenzione** di HP Scanner Tools Utility, quindi registrare l'intervento di manutenzione eseguito.

Se il messaggio compare in un momento in cui non è possibile eseguire l'intervento di manutenzione consigliato, fare clic su **Annulla** nella finestra di dialogo **Manutenzione consigliata**. Il programma di utilità visualizzerà nuovamente l'avviso dopo 2000 scansioni. Se si esegue la manutenzione consigliata prima che venga visualizzato il promemoria successivo, fare clic sul pulsante appropriato (**Registra pulizia** o **Registra sostituzione**) nella scheda **Manutenzione** di HP Scanner Tools Utility per registrare l'intervento di manutenzione.

Per ordinare le parti di ricambio, visitare il sito www.hp.com/buy/parts, selezionare la lingua desiderata (se richiesto) e quindi cercare nel prodotto.

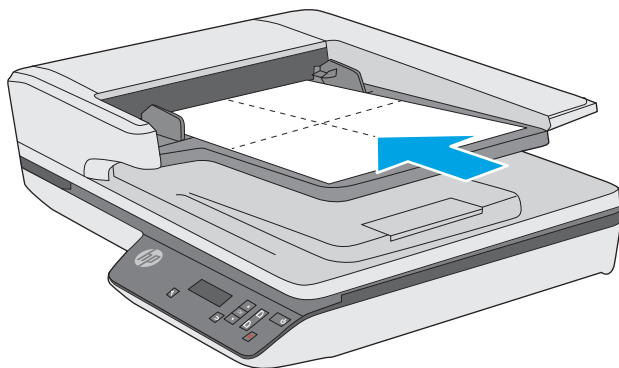
Pulizia del percorso della carta


Se le immagini acquisite presentano striature o graffi, pulire il percorso della carta utilizzando l'apposito panno di pulizia HP.

Per pulire il percorso della carta, fare quanto segue:

1. Aprire la confezione sigillata contenente il panno HP per la pulizia del percorso della carta seguendo la linea di strappo. Fare attenzione a non rompere il panno all'interno.
2. Estrarre il panno e aprirlo.

3. Mettere il panno aperto nel vassoio di alimentazione documenti.



4. Avviare HP Scanner Tools Utility e fare clic sulla scheda **Manutenzione**.
 5. In **Pulisci percorso carta**, fare clic su **Pulizia** in modo che il panno venga alimentato nello scanner.
-
-  **ATTENZIONE:** Attendere qualche minuto per permettere ai componenti di asciugarsi, quindi passare alla fase successiva.
-
6. Inserire al massimo cinque pagine di carta nello scanner. Eseguire la scansione e osservare i risultati.
 7. In **Registra pulizia percorso carta**, fare clic su **Registra pulizia** per registrare questo intervento ed aggiornare lo storico degli interventi di pulizia del percorso della carta.

Sostituzione dei componenti

La sostituzione dei componenti in base alle necessità aiuta a garantire scansioni di alta qualità. I componenti devono essere sostituiti quando indicato da Scanner Tools Utility o se lo scanner non funziona correttamente. Il Kit di ricambio rulli ADF per HP ScanJet Pro 3500 f1 include i seguenti componenti sostitutivi:

- Coperchio del rullo
- Rulli di separazione
- Modulo del rullo di prelievo

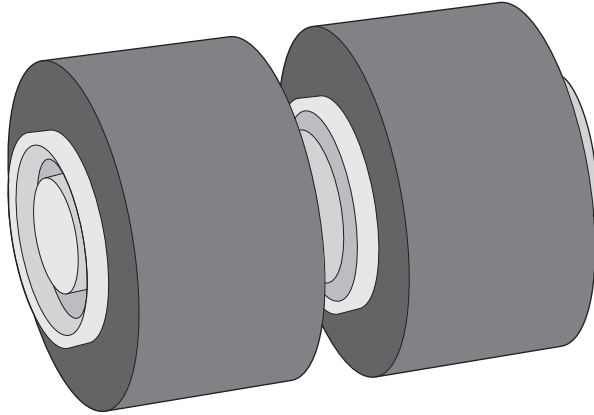
Il kit di ricambio include inoltre istruzioni dettagliate per la sostituzione di ognuno dei componenti.



NOTA: HP consiglia di sostituire i rulli del modulo di prelievo e di separazione ogni 100.000 scansioni.

Windows: HP Scanner Tools Utility può visualizzare un promemoria quando è necessario eseguire un intervento di manutenzione, in quanto in alcune condizioni l'intervento potrebbe essere necessario prima del previsto.

Sostituire i rulli separazione e il coperchio



Sostituire i rulli di separazione se si verifica una delle condizioni seguenti:

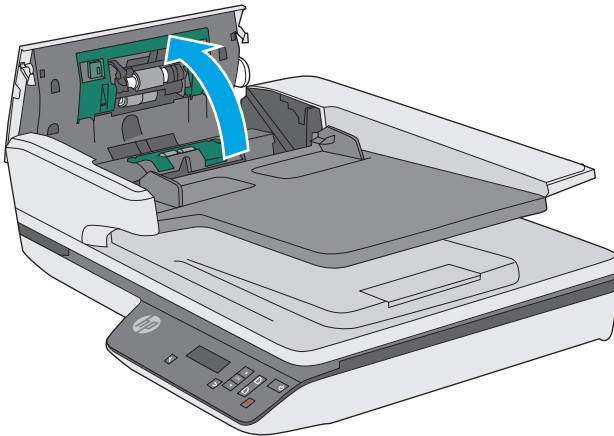
- Windows: Quando la finestra di dialogo **Manutenzione consigliata** indica che è necessario un intervento di manutenzione.
- Se nello scanner rimangono di frequente documenti inceppati.



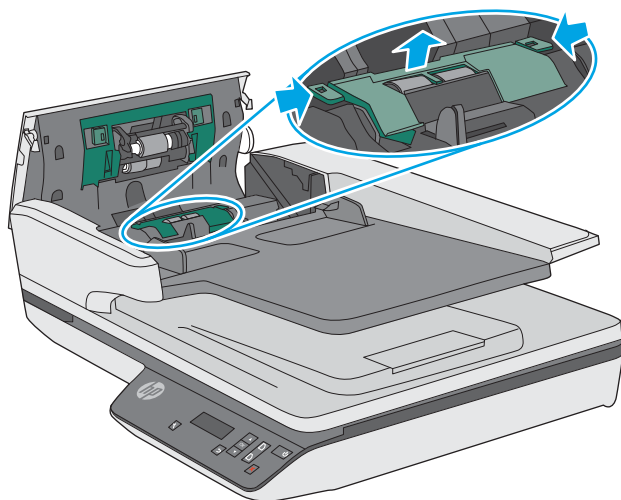
NOTA: Dal momento che il kit di ricambio dei rulli è un materiale di consumo, non è coperto dalla garanzia, né dai contratti di assistenza tecnica standard.

Per sostituire i rulli di separazione, procedere come segue:

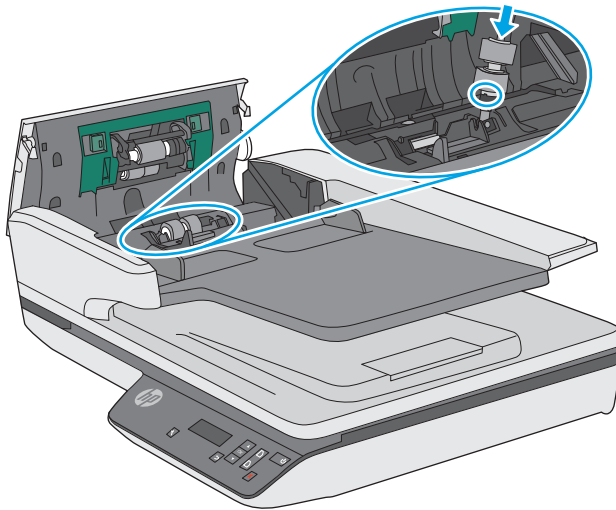
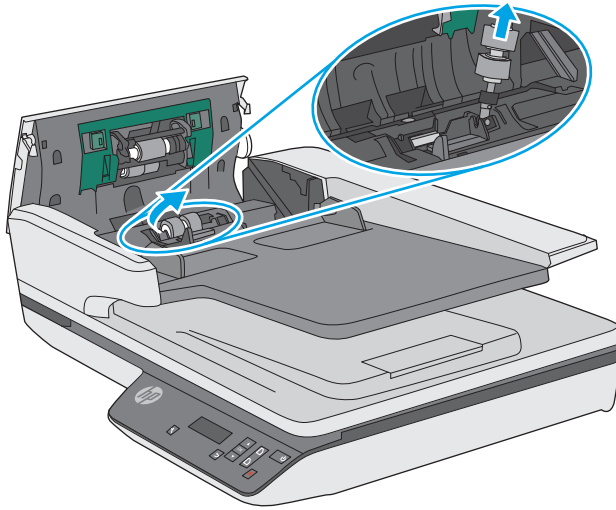
1. Premere il pulsante **Alimentazione** per spegnere lo scanner e scollegare il cavo USB e l'alimentatore dallo scanner.
2. Aprire il fermo dell'alimentatore di documenti.



3. Stringere le linguette sui lati del coperchio del rullo e sollevare verso l'alto il coperchio del rullo per rimuoverlo.



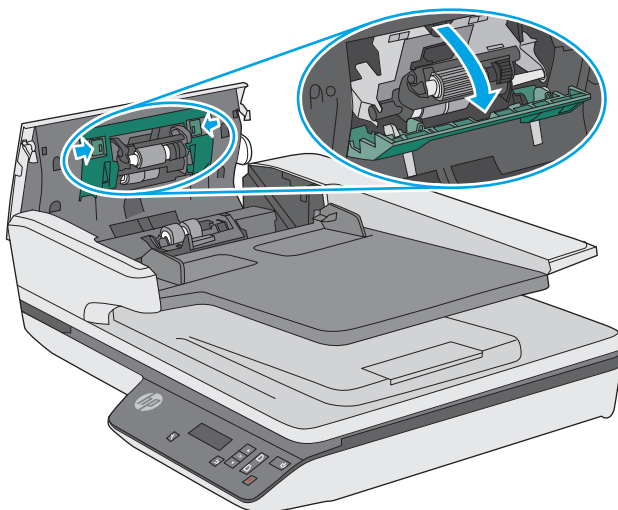
4. Estrarre e sostituire i rulli come descritto nelle istruzioni fornite con il kit di ricambio.



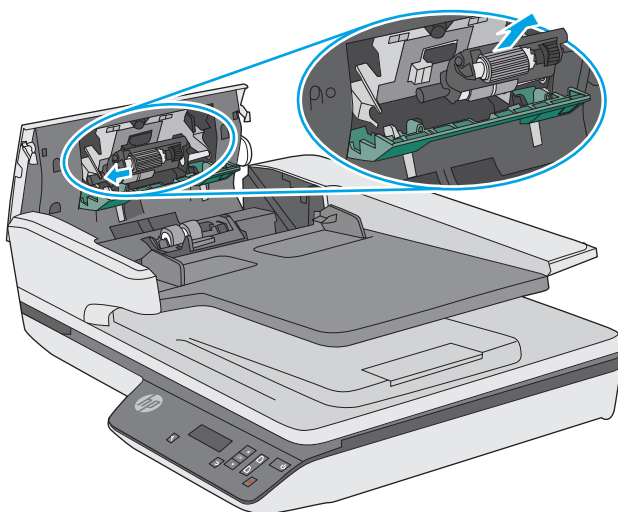
5. Riapplicare il coperchio del rullo e procedere con la sostituzione del modulo del rullo di prelievo.

Sostituzione del modulo del rullo di prelievo

1. Stringere le linguette sui lati del coperchio del rullo e abbassare il coperchio del rullo.



2. Rimuovere l'albero del rullo dal supporto, quindi rimuovere il modulo del rullo.



3. Sostituire il modulo del rullo di prelievo come descritto nelle istruzioni fornite con il kit di ricambio.
4. Chiudere il fermo dell'alimentatore di documenti. Ricollegare il cavo USB e l'alimentazione allo scanner.
Lo scanner è ora pronto per il normale utilizzo.
5. Premere il pulsante **Alimentazione** per accendere lo scanner.
6. **Windows:** Aggiornare la cronologia degli interventi di manutenzione sullo scanner.
 - Aprire HP Scanner Tools Utility.
 - In **Registra sostituzione**, fare clic su **Registra sostituzione** per registrare questo intervento di sostituzione e aggiornare la cronologia di sostituzione del rullo.

Scheda Impostazioni

La scheda **Impostazioni** di HP Scanner Tools Utility consente di modificare le impostazioni di alimentazione.

- Per specificare il periodo di inattività dopo il quale lo scanner entra nella modalità di sospensione, selezionare l'opzione desiderata dall'elenco a discesa **Sospendi lo scanner dopo** (il valore predefinito è **15 minuti**).
- Per specificare il periodo di inattività dopo il quale lo scanner si spegne automaticamente, selezionare il valore appropriato dall'elenco a discesa **Spegni lo scanner dopo** (il valore predefinito è **2 ore**).

Scheda Notifica

La scheda **Notifica** di HP Scanner Tools Utility consente di modificare le impostazioni di notifica.

- Selezionare la casella di controllo **Visualizza messaggio quando il dispositivo richiede manutenzione** se si desidera che HP Scanner Tools Utility invii una notifica quando è consigliabile un intervento di pulizia o sostituzione.
- Selezionare **Invia e-mail quando il dispositivo richiede manutenzione** e immettere un indirizzo e-mail per ricevere messaggi e-mail quando è consigliabile eseguire un intervento di pulizia o sostituzione.
- Nella scheda **Registrazione**, selezionare il file in cui verrà registrata la cronologia di manutenzione.
- Nella scheda **Aggiornamenti stato** selezionare **Acquisisci report di stato quando il dispositivo richiede manutenzione** e immettere un percorso di file per registrare il report di stato e il promemoria di manutenzione.

Utilizzo del programma di utilità HP Scanner Tools quando lo scanner è spento o scollegato

È possibile avviare HP Scanner Tools Utility quando lo scanner è spento o scollegato dal computer per visualizzare la cronologia degli interventi di manutenzioni sullo scanner. Quando lo scanner è scollegato, è possibile eseguire le seguenti azioni in HP Scanner Tools Utility:

- Aprire questa guida.
- Modificare l'impostazione della casella di controllo **Visualizza messaggio quando il dispositivo richiede manutenzione (sono richiesti privilegi di amministratore)** nella scheda **Manutenzione**.

Dopo che lo scanner è stato acceso e collegato al computer, è possibile registrare la manutenzione ed eseguire altre operazioni di gestione dello scanner.

Se lo scanner è acceso e collegato al computer, ma HP Scanner Tools Utility non funziona, fare riferimento alle informazioni per la risoluzione dei problemi incluse nella guida per l'utente dello scanner.